



DELİL BİLİMLERİ ADLİ POLİSLİĞİN TEMELİ

| Veysel DİNLER*

Halka hizmet ekseninde polislik hizmetleri iki ana kola ayrılmaktadır. Bunlardan birincisi ve önde geleni önleyicilik hizmetleridir. Önleyicilik, bir suçun oluşmasını engelleme ve önlemeye yönelik tedbirleri olarak, toplumu suçun oluşmasından doğacak zararlardan koruma işidir.

Halka hizmet ekseninde önleyici hizmetler kadar önem taşıyan bir diğer polislik hizmeti de adli polisliktir. Adli polislik, toplum içerisinde bir suç meydana geldiğinde bu suçun faillerini tespit ederek, adli yargı önüne çıkarma ve böylelikle kamu vicdanını rahatlatma işidir.

Suçu toplumsal bir yara olarak kabul edersek; önleyicilik hizmetleri bu yaranın ayakta tedavi edilme şekli, adli polislik hizmetleri ise, operasyon yolu ile derinleşen yarayı iyileştirir.

Zira, ortada suçun ortaya çıkmasından dolayı rahatsız olan kamu vicdanı sözkonusudur. Maddi deliller ve bilimsel yöntemler yolu ile, yaraya sebebiyet veren habis bulunur ve başkaca zararlara yol açması engellendiği gibi, topluma verdiği zarardan ötürü uygulanacak cezaya çarptırılır. Bu durumda çoğunlukla eski halin geri gelmesi mümkün olmamakla birlikte, en azından zararın kısmen giderilmesi, zararlı hücrenin temizlenmesi ve mütaakip muhtemel zararların önlenmesi gerçekleşmektedir.

Adli polislik hizmetlerinin temelini adli bilimler oluşturmaktadır ve suçun aydınlatılması için yüzlerce disiplinden faydalanılmaktadır. Bunların hepsine birden adli delil bilimleri denebilir. İngilizce'de bu daha kolay ifade edilmektedir. Forensic, Türkçe'de "delil ve adli olayların çözümüne yönelik bütün disiplinlerin ön sıfatı olmaktadır. Örneğin, adli tıp forensic medicine, adli eczacılık forensic chemistry kelimeleri ile ifade edilmektedir. Forensic, tek başına kullanıldığında delil bilimi ve iz bilimi anlamına gelmektedir. Yani parmak izi bilimi için sadece forensic kullanılmaktadır.

Biz ise, İngilizce'de forensic sıfatını taşıyan bütün bilim ve disiplinlere adli delil bilimleri demektediriz. Adli delil bilimlerinin en başında, iz bilimleri

gelmektedir. Parmak izi, bir kişi ana karnındayken oluşmaya başlayan ve ölene kadar hiç değişmeyen, değiştirilemeyen, bir başkasınıninkine asla benzetilemeyen kişiye mahsus fiziksel özelliklerdir.

Aynı şekilde avuç izleri de kişiye mahsus fiziksel özelliklerdir. Mutad vücutsal fonksiyonların bir sonucu olarak alt deri yağ, amino asit, tuz ve mineral salgılamakta, bu ifrazat parmak izi gözeneklerinden dışarı çıkmaktadır. Böylelikle her insan, elleriyle temas ettiği her yüzeye, parmak izi şekillerini ortaya koyacak biçimde bu sıvıları salgılamaktadır. Olay yeri incelemesinde tozlama ve diğer yöntemler ile bu izler açığa çıkarılabilmektedir. Parmak izlerinin tasnif edilebilir oluşu, olay yerinde bulunan izler ile kişilere ait izlerin aynı olup olmadığının belirlenmesi, parmak

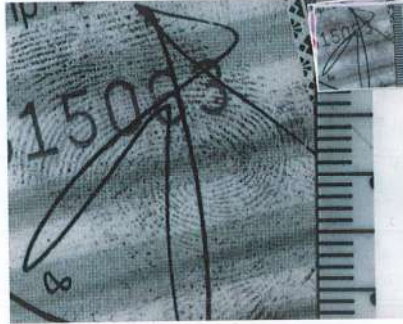


izi alınanların izlerinin arşivlenmesini ve kolayca taranmasını sağlamaktadır.

İz bilimlerinin en önemli kısmını parmak izleri oluşturmakla birlikte alet izleri de bu bilimin kapsamındadır. İz bilimciler bugün, her türlü suç aletinin temas ettiği nesnelere üzerinde bıraktıkları izleri ortaya çıkarabilmekte, bu izleri tasnifleyip karşılaştırmada bulunabilmektedir. Örneğin, farklı kapıları açmakta kullanılan aynı tornavida, bu kapılar üzerinde aynı izleri bırakmaktadır. Bu izler mikroskop altında karşılaştırılıp, aynılıkları belirlenebilmektedir.

Ayakkabı izleri diğer bir tür alet izidir. İnsanların aklına genellikle aynı numara, aynı marka ve aynı model ayakkabıların aynı izleri bırakıp bırakmayacağı sorusu gelmektedir.

Oysa, kişinin cinsiyeti, boyu kilosu, huyları, işi vb. sebeplerle her ayakkabı farklı eskimeye maruz kalmakta ve kişinin ayakkabısının bıraktığı izler, aynı ayakkabıya sahip diğer kimselerin bıraktığı izlerden ayrılmaktadır. Arabaların tekerlek izleri de aynı şekilde değerlendirilebilir. Otomobil lastiklerinin dişleri aynı olsa, zaman içinde otomobilin kullanıldığı yer, yol durumu, kullanan kişinin durumu, taşınan yük nispetinde lastikler farklı biçimde eskimekte ve farklı izler bırakmaktadır. İz bilimleri, "değişmezlik" ve "benzemezlik" diyebileceğimiz iki ana prensip üzerine kuruludur.



Hiçbir nesnenin izi diğerine benzemez ve bu iz değişmez.

Adli tıp, çok eski zamanlardan beri suçların aydınlatılmasında kullanılan bir bilimdir. Ceset üzerinde yapılan otopsi yardımıyla, ölüm olayının nasıl ve hangi sebeplerden dolayı meydana geldiği belirlenebilmektedir. Böylelikle soruşturma uzmanları bu doğrultuda soruşturmayı sürdürmektedirler.

Adli tıp dışında ancak ona yardımcı, adli patoloji, adli toksikoloji, adli eczacılık bilimleri ile, sadece ölüm olaylarında değil, yaralanma, sakatlanma, zehirlenme, boğulma durumlarında suçun nasıl meydana geldiği belirlenebilmekte ve suç aydınlatılmaktadır. Bu durumda olay yerinde ve çevresinde bulunan ecza ile mağdurun vücudunda rastlanan zehirler önem taşır.

Adli biyoloji sayesinde, olay mahallinde bulunan biyolojik delillerin incelenmesi ve karşılaştırılması yapılarak, suçun aydınlatılması sağlanmaktadır. Bu deliller kan, tükürük, doku parçası, tırnak, meni, vajinal akıntı, mukoz, kepek, saç, kıl gibi insana ait ve onun genetik özelliklerini taşıyan her türlü parçasıdır.

Bu sebeple olay yeri incelemesi ve olay yerinin muhafazası çok önemlidir. Zira, olay yerini koruyan ve inceleme yapan kişiler olay yerine kendilerinden delil bırakmamalıdır. Bugün, adli biyologlar giyilmiş bir kıyafette bulunan terden, sigara izmaritindeki tükürükten DNA analizi yapabilmektedirler. Olay yerinde sigara içilmesi veya herhangi bir kıyafetin bırakılması olayın yönünü değiştirebilmektedir.

Her insanın dişlerinin şekil olarak farklı ve temas ettiği yüzeylerde farklı izler bıraktığından hareketle adli diş bilimciler, olay yerinde bulunan ve ısırılmış bir besinin izleri ile kişilere ait dişleri karşılaştırabilmekte ve adli olayların çözülmesine yardımcı olmaktadır. Burada olay yerine müdahale edecekler ve olay yeri incelemeler tarafından dikkat edilecek en önemli husus, olay yerinde bir şey yenilmemesidir.

Adli Toprak Bilimi, bir olay neticesi, olay mekanı ile fail ve mağduru ilişkilendirmeye yarayan bir bilimdir. Zira hem mağdur hem de fail, olay mekanına ait toprağı bir biçimde kendilerine almışlardır. Dolayısıyla olay mahalline ait toprak ile

kişiler üzerindeki toprak parçaları, fiziksel ve kimyasal olarak aynı özellikleri taşımaktadır.

Camlar genellikle ihtiva ettikleri bileşikler bakımından kimyasal ve fiziksel farklılıklar taşımaktadırlar. Adli cam bilimciler, iki cam parçasının kimyasal özellikler itibarıyla aynı olup olmadığını tespit edebilmektedirler.

Ayrıca olay yerinde bulunan kırık cam parçalarının, daha büyük bir kitleden kırılıp kırılmadığı, kırığın taşıdığı fiziksel özellikler ve camın kırılma indisiyle tespit edilebilmektedir. Bu genellikle trafik kazalarında, olay yerinde cam parçası bırakarak kaçan otomobillerin tespitinde yaygın olarak kullanılan bir bilimdir.

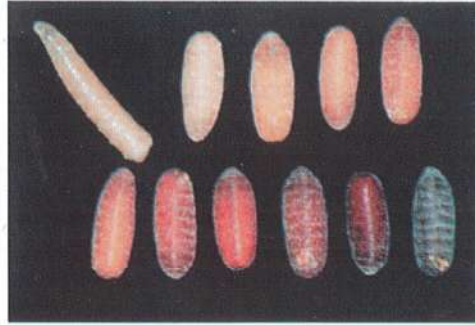
Her bitki bulunduğu çevreye sadece kendi türüne ait polenler yaymaktadır. Bu polenler çevredeki bütün canlı cansız nesnelere yapışmaktadır. Dolayısıyla, olay

mekanı ile mağdur ve failin ilişkilendirilmesinde polen bilimi kullanılmakta ve suçlar aydınlatılmaktadır.

Dünyada beş milyon ayrı tür böcek bulunmaktadır ve bu türlerin her biri gelişim süreci bakımından birbirinden farklı özellikler taşımaktadır. Özellikle cinayet olaylarında ölüm zamanının belirlenmesinde, ceset üzerinde bulunan böceklerden (kurtçuklar) faydalanılmaktadır.

Grafoloji, bilimi çok eski zamanlardan beri özellikle belgelerde sahtecilik olaylarının çözümünde kullanılmaktadır. Bütün insanların yazı stilleri, taşıdıkları karakteristik özellikler itibarı ile birbirinden farklıdır. Diğer insanlar ne kadar taklit etmeye çalışsalar da aynı yazıyı yazmamakta ve aynı imzayı atamamaktadırlar.

Adli bilimlerin tümü adli polislik hizmetlerinde kullanılmakta ve suçun aydınlatılmasında çok önemli roller taşımaktadır. Böylece hukuk sağlam işlemekte ve adaletten kimse kaçamamaktadır. Adli polisliğin hedefi olan "kamu vicdanını rahatlatma" gerçekleşmektedir. Ayrıca maddi delillerin ön planda olması insan hakları ihlallerinin en aza indirgenmesini sağlamaktadır.



Kom.Yrd. Olay Yeri inceleme Uzmanı